

## 6.10 Belastungsdiagramm

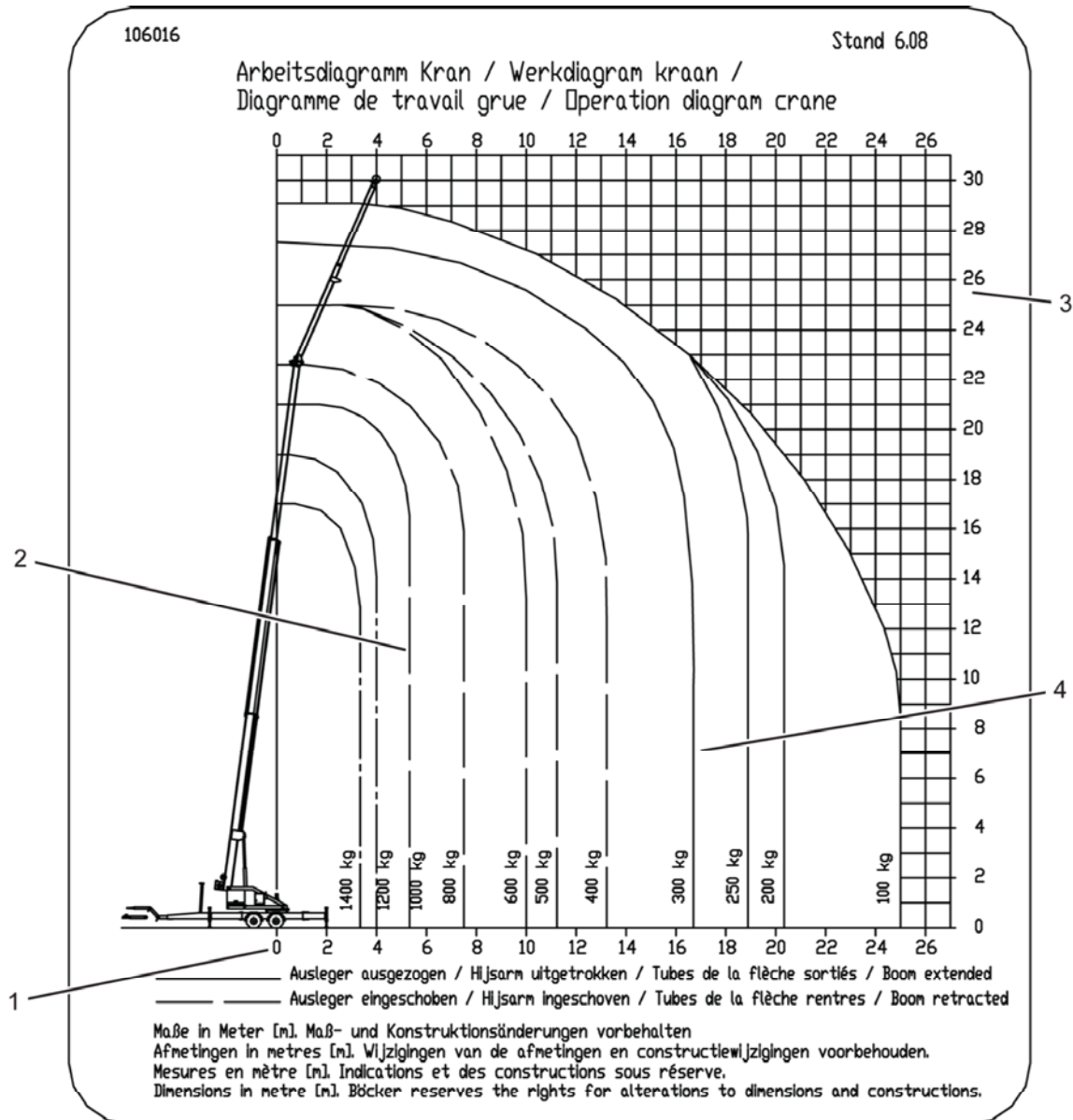


Abb. 178: Erläuterungsbeispiel Arbeitsdiagramm

- 1 Abstand zwischen Mittellinie Drehkranz und Haken
- 2 Beispiel für Belastung in kg bei eingeschobenem Ausleger (gestrichelte Linie), Entfernung 5,50 m, Höhe 9 m, entspricht einer maximalen Belastung von 1000 kg.
- 3 Hakenhöhe
- 4 Beispiel für Belastung in kg bei ausgezogenem Ausleger (durchgezogene Linie), Entfernung 16,50 m, Höhe 8 m, entspricht einer maximalen Belastung von 300 kg.